

累積多年的產業經營經驗與高品質之製造技術所成立的專業性生產公司，本公司經營理念為「誠信、負責、創新」。品質政策為「品質第一是榮譽、顧客滿意是責任」，以不斷改善流程，適時有效的方法，提供滿足顧客對既有產品與服務或新商品的需求，甚至超過顧客需求。

台灣精銳公司將朝高精密、高難度的關鍵性零組件領域繼續研發新產品，提昇台灣工業產品的水準及形象。累積超過25年精密製造的經驗，加上無止盡的投資在超精密的工作母機及微精密量測儀上，最近的將來台灣精銳將成為世界第一。

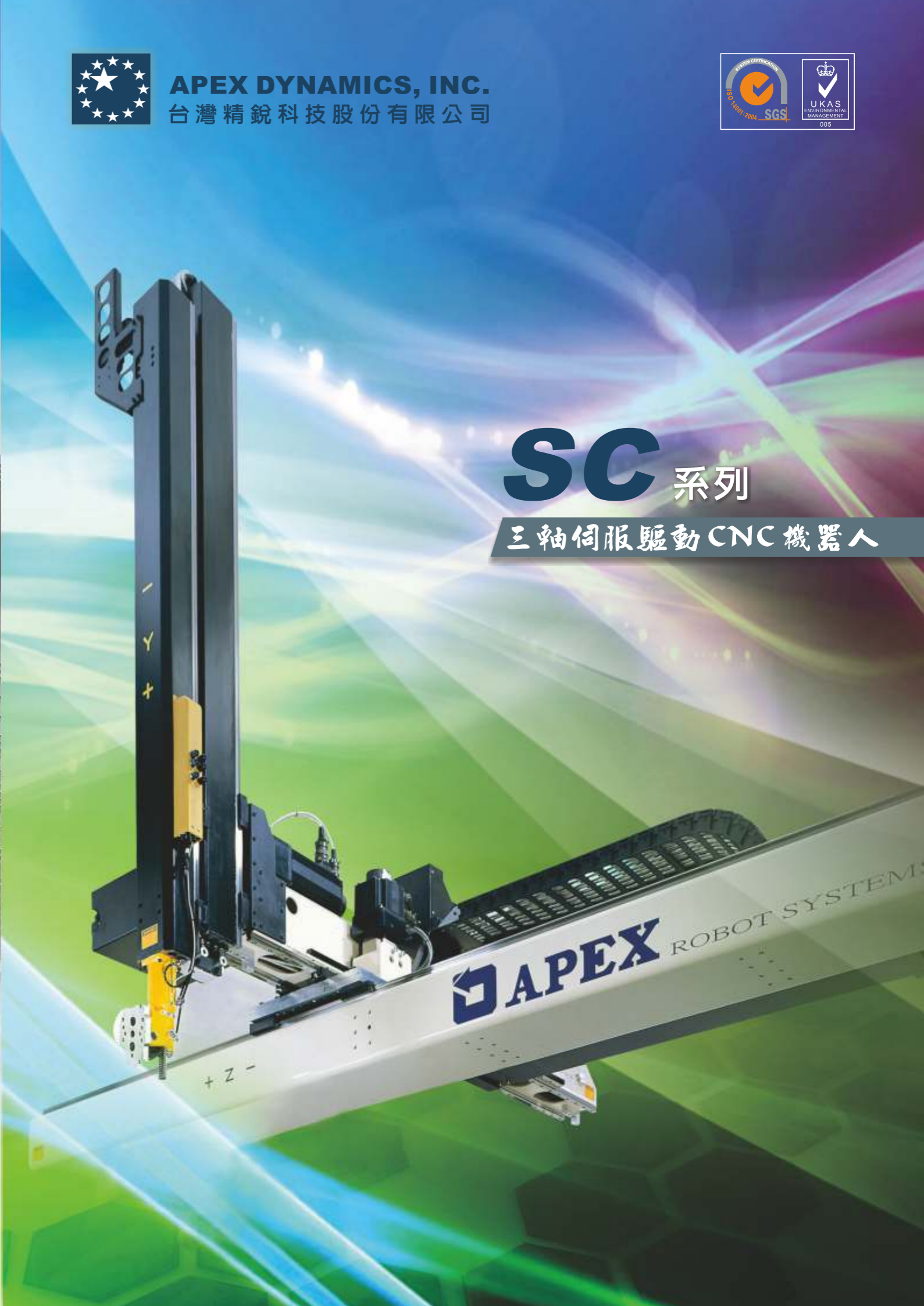


**APEX DYNAMICS, INC.**  
台灣精銳科技股份有限公司

407 台中市西屯區科園三路 10 號  
電話: 04-23550219 傳真: 04-23550218  
E-mail: sales@apexrobot.com  
website: www.apexrobot.com



**APEX DYNAMICS, INC.**  
台灣精銳科技股份有限公司



# SC 系列

## 三軸伺服驅動 CNC 機器人

# SC 750/950 系列

## 三軸伺服驅動 CNC 機器人

- 超快速機種，是全電式射出機的最佳配備。
- DSP控制系統，可經由Windows XP電腦的USB接頭相連下載或上傳程式，增加程式記憶容量。
- 手控器可依行動軌跡來鍵入程式，並附有脈衝微調器，教導程式簡單、安全，任何操作員均可輕鬆上手。
- 標準機型及配備全部功能，例如：堆疊功能、埋入功能、檢驗功能。
- 可以搭配各種週邊設備的系統，構成隨機全自動無人化的生產，不必增加額外費用。



所有移動軸均採深溝軸承加工具鋼性超硬軌道，精度高、壽命長、低噪音，最適合高速移動。

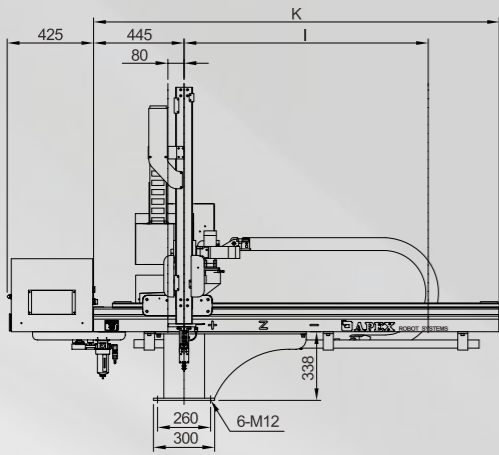


手臂採用優質鋁合金薄壁設計，可以配合快速開關模使用。

# SC750W

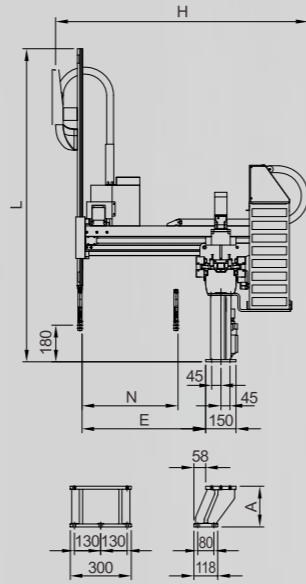
# 機械規格

## SC750G~SC950G

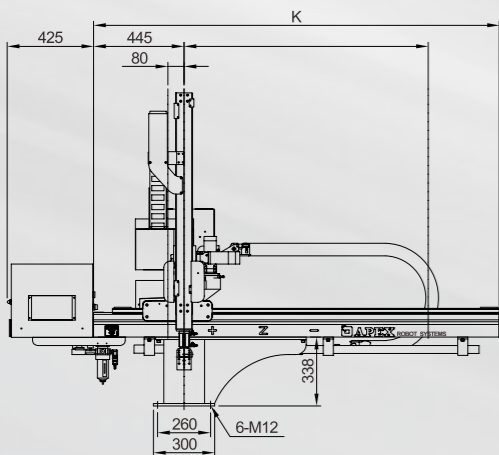


機型	E	H	I	K	L	N
SC750G	487	1121	1020	1814	1550	352
SC950G	607	1241	1300	2094	1750	472

A
100
150
200
250
300
350

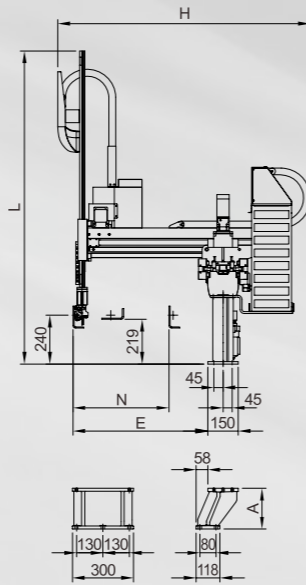


## SC750W~SC950W



機型	E	H	I	K	L	N
SC750W	543	1121	1020	1814	1550	352
SC950W	663	1241	1300	2094	1750	472

A
100
150
200
250
300
350



## 技術規格

機型	軸行程 (mm)	引拔 (N)	上下	橫行 (I)	最大取重 (kgs)	淨重 (kgs)	使用空氣壓力
SC750G	單截單臂-夾具	352	750	1020	3	180	5 bar
SC950G	單截單臂-夾具	472	950	1300	3	185	
SC750W	單截單臂-倒角	352	750	1020	3	185	
SC950W	單截單臂-倒角	472	950	1300	3	190	

使用電壓：AC 220V 單相

## 手控器的特點

- 採一鍵一功能的操作模式，簡單明確。
- 開放式的教導功能可依軌跡移動，並附有脈衝微調器，到定點按輸入即可完成一行教導程式。
- 50組的記憶程式，可外接 Windows XP 電腦增加記憶，配合多樣的換模作業。
- 數位化的設定，速度、位置、時間參數，均應在教導下設定，在執行中不必停機來作修改。
- 速度百分比調整鈕，視需要可以增減速度。
- 備有故障記錄自動儲存，方便維修人員檢索。



## 應用功能

備有 14 個預留輸出與 14 個預留輸入點，可外接各種週邊設備規劃使用。

### 1. 成品取出：

3 軸同動可以模擬操作員取出動作，如雙倒勾、圓弧、斜線或不規則的取出路徑，可以簡化治具的難度及製作成本。

### 2. 排列堆疊：

- 可以依任意點對點排列或固定距離縱橫排列。
- 九種成品的堆疊區及固定距離的堆疊高度均可在程式上設定。

### 3. 埋入功能：

可規劃模外九種不同物件進行模內埋入。

### 4. 連續路徑：

可以教導連續路徑運動軌跡，使運動更順暢完美。

### 5. 品檢功能：

- 不良品選別：和射出機連接可以將不良品放置於不良品區。
- 抽樣品檢：可於程式中指定每百件或千件抽樣品置於待檢區。
- 試模設定：可設定試模數量置於不良品區，並不計入正式計數。
- 計重品檢：可配合精密秤量器，將良品及不良品置於不同區域。
- 計數功能：可以設定標準生產數量自動計數，任何不良品不會列入成品計數。

# SC 系列

## 三軸伺服驅動 CNC 機器人

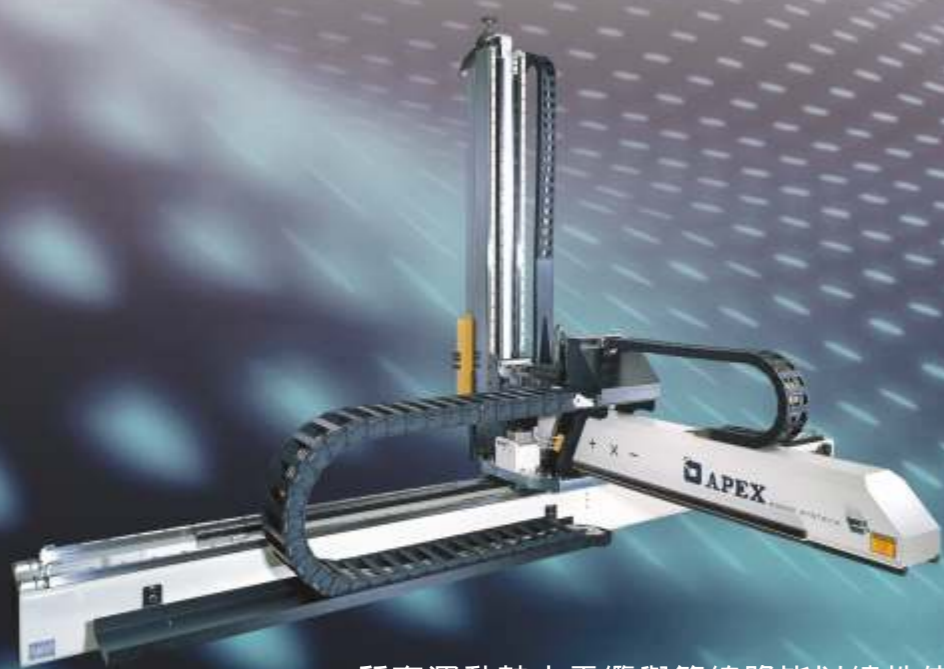
- 三軸可同動的CNC控制方式，配合雙截式機構可取出速度倍數提昇，大幅提高射出機的生產效能。
- 超越傳統取出機的定位精度在 $\pm 0.1\text{mm}$ 以內，完美的運動重現性與靈活操控性，於取出前、後可搭配各種週邊自動化設備的系統連結，可構成隨機無人化的境界。
- 沒有傳統氣壓機構零組件的笨重與複雜性，不但可增長結構使用壽命，更可降低維修時間與成本。
- 完全由手控器數位化調整X、Y、Z各軸行程，配合治具校模每種生產模具只需校模一次，下次上模完全免設定，直接模組對應即可，大大提昇人員的作業效率與安全性。



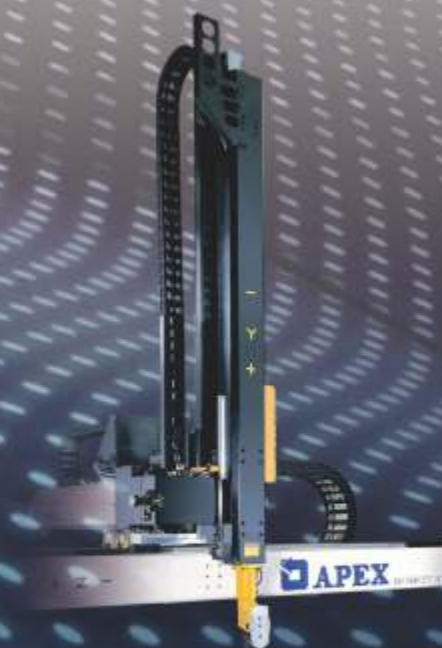
雙截式



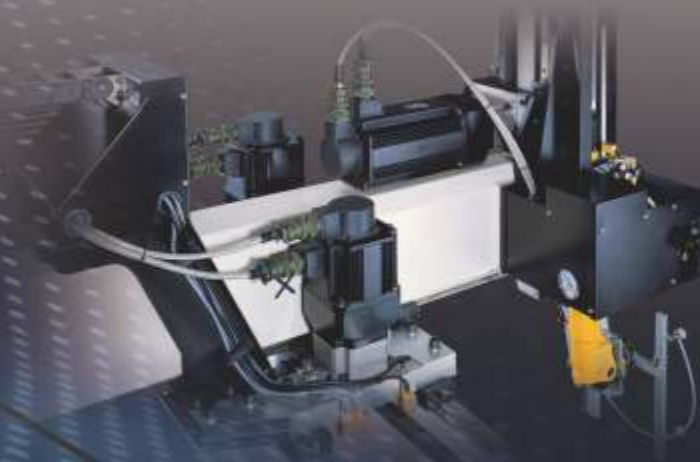
單截式



所有運動軸之電纜與管線路皆以繞性佳的線軌導槽保護。



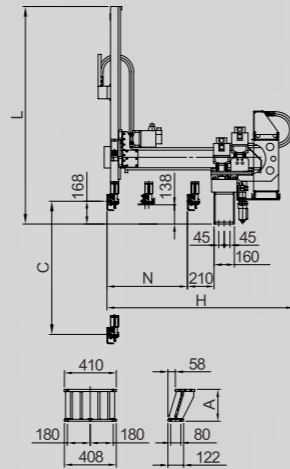
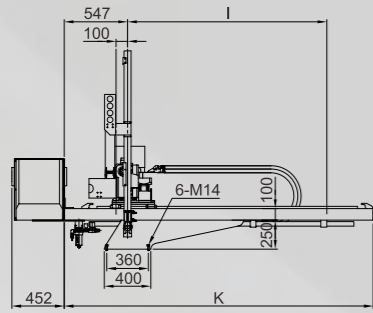
三軸運動的傳動皆採用高剛性的齒輪加齒排的機構。



三軸運動採用最先進的伺服馬達與最高等級低背隙的減速機（展現出完美的重現性與定位精度）。



## SC900~SC1300

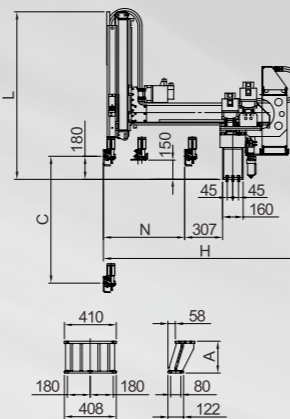
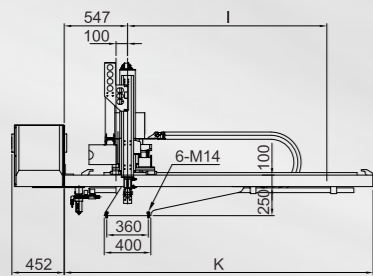


A
100
150
200
250
300
350

機型	C	H	I	K	L	N
SC900	900	1472	1710	2746	1739	600
SC1100	1100	1652	1950	2986	1939	780
SC1300	1300	1772	2130	3166	2139	900

橫行可選配增長之行程：2600mm & 3000mm

## SC900D~SC1300D

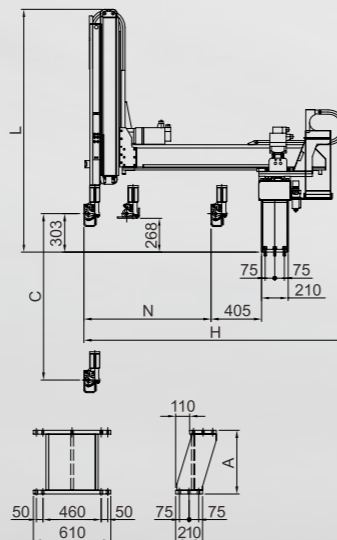
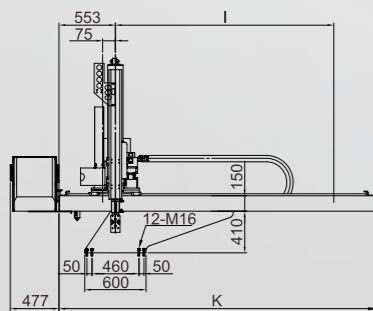


A
100
150
200
250
300
350

機型	C	H	I	K	L	N
SC900D	900	1569	1710	2746	1325	600
SC1100D	1100	1749	1950	2986	1405	780
SC1300D	1300	1869	2130	3166	1505	900

橫行可選配增長之行程：2600mm & 3000mm

## SC1500D~SC2000D

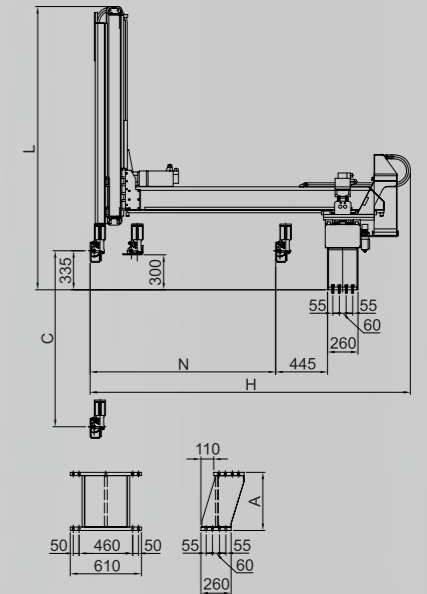
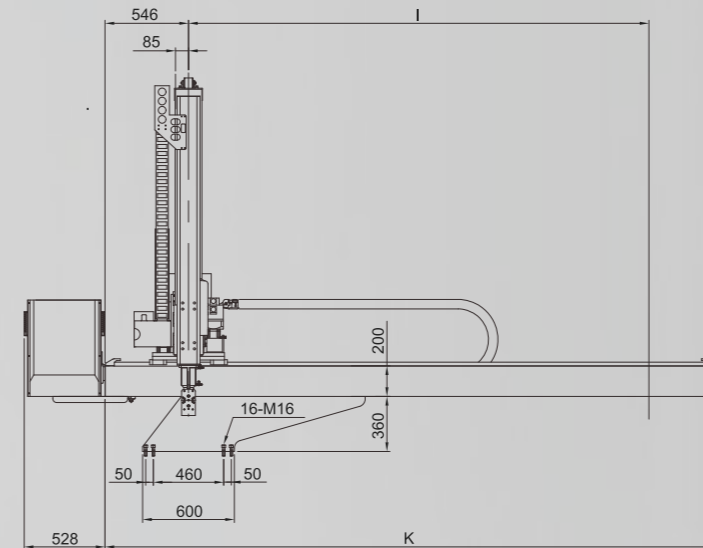


A
300
400
500

機型	C	H	I	K	L	N
SC1500D	1500	2058	2190	3156	1920	950
SC1700D	1700	2298	2310	3276	2040	1190
SC2000D	2000	2538	2490	3456	2160	1430

橫行可選配增長之行程：3000mm & 3500mm

## SC2500D~SC3000D



A
300
400
500

機型	C	H	I	K	L	N
SC2500D	2500	2750	3010	4005	2442	1550
SC3000D	3000	3170	3010	4005	2682	1970

橫行可選配增長之行程：4000mm & 5000mm

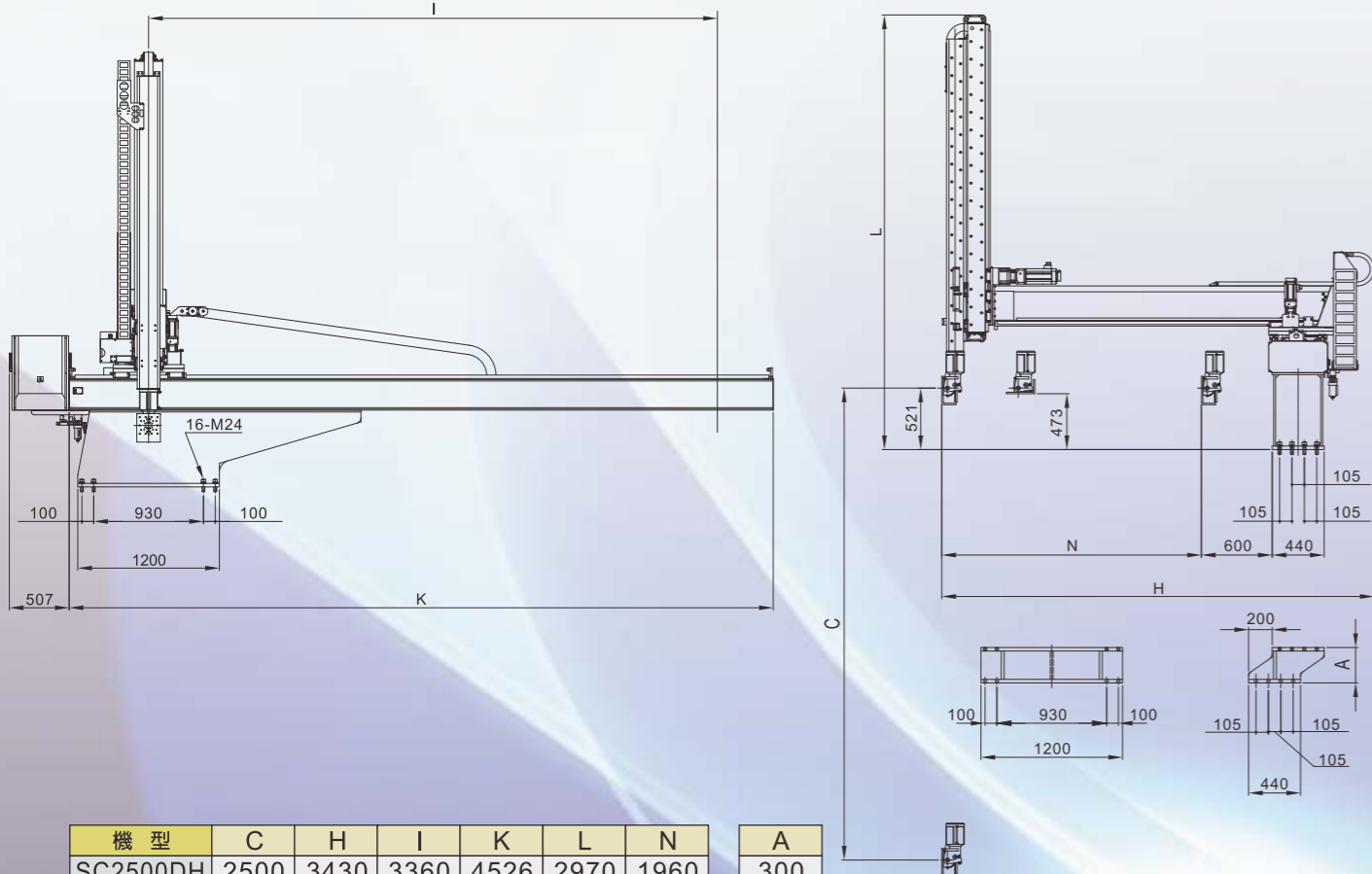
## 技術規格

機型	單截單臂 / 雙截單臂	軸行程 (mm)			最大取重 (kgs)	淨重 (kgs)	使用空氣壓力
		引拔 (N)	上下 (C)	橫行 (I)			
SC900	單截單臂	600	900	1710	12	520	5 kg / cm <sup>2</sup>
SC1100	單截單臂	780	1100	1950	12	530	
SC1300	單截單臂	900	1300	2130	12	540	
SC900D	雙截單臂	600	900	1710	12	530	
SC1100D	雙截單臂	780	1100	1950	12	540	
SC1300D	雙截單臂	900	1300	2130	12	550	
SC1500D	雙截單臂	950	1500	2190	30	710	
SC1700D	雙截單臂	1190	1700	2310	30	730	
SC2000D	雙截單臂	1430	2000	2490	30	750	
SC2500D	雙截單臂	1550	2500	3010	50	980	
SC3000D	雙截單臂	1970	3000	3010	50	1000	

使用電壓：AC 220V 三相



## SC2500DH~SC4000DH



機型	C	H	I	K	L	N	A
SC2500DH	2500	3430	3360	4526	2970	1960	300
SC3000DH	3000	3430	3840	5006	3210	1960	400
SC3500DH	3500	3670	4320	5486	3450	2200	500
SC4000DH	4000	3670	4800	5966	3690	2200	600

## 技術規格

機型	雙截式	軸行程 (mm)			最大取重 (kgs)	淨重 (kgs)	使用空氣壓力
		引拔 (X)	上下 (Y)	橫行 (Z)			
SC2500DH	雙截式	1960	2500	3360	120	2310	5 kg / cm <sup>2</sup>
SC3000DH	雙截式	1960	3000	3840	120	2440	
SC3500DH	雙截式	2200	3500	4320	120	2570	
SC4000DH	雙截式	2200	4000	4800	120	2700	

使用電壓：AC 220V 三相



AC無炭剛式伺服馬達及獨立的驅動器控制系統，可三軸同動，定位精度可保持±0.1mm以內。



## 選配觸控式螢幕

- 手控器採用8吋觸控式螢幕，AMD 500MHz CPU，DDR 512M記憶體，使用Windows CE 系統及隨機配備512M CF 記憶卡。
- 操作方式採用觸控式操作，使操作者更容易上手。
- 多國語言版本，可任意切換使用。

## 選配件



選配的介面接頭符合SPI (美規) 與EUROMAP (歐規)



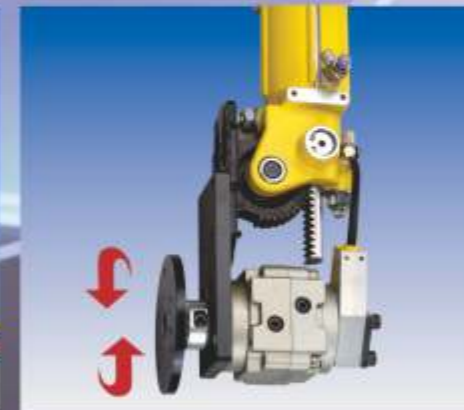
選配的真空發生器組



選配氣壓式手臂迴轉缸



各種選配的取出治具用的組件



選配氣壓式治具迴轉缸



選配伺服手臂迴轉缸